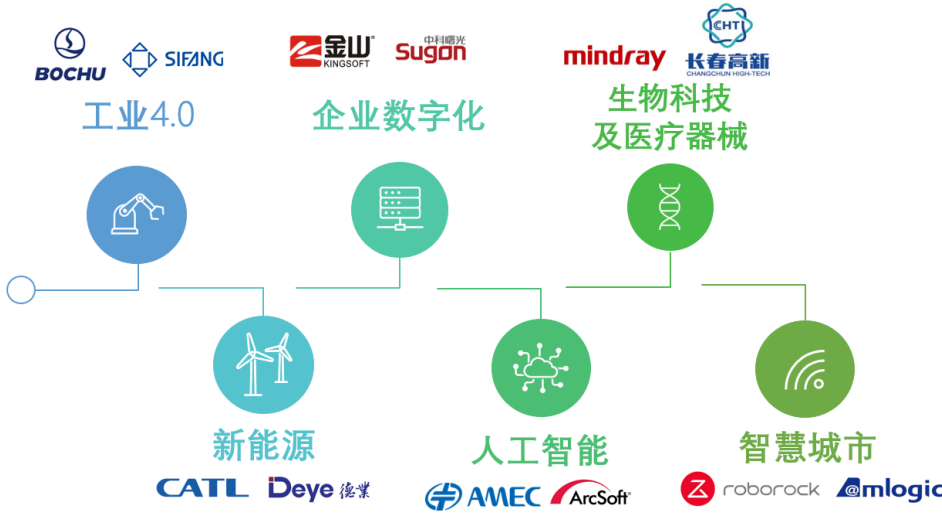


3173 HK 港元柜台  
9173 HK 美元柜台

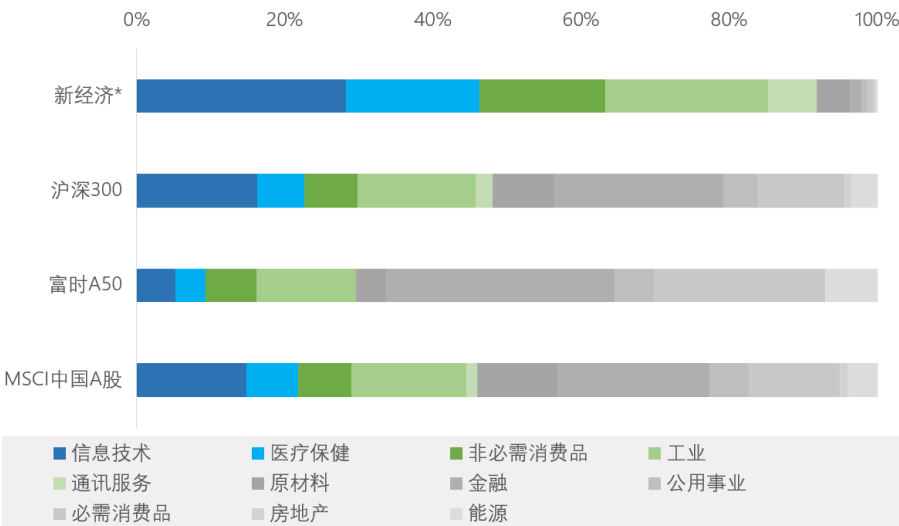
# Premia 中证财新中国新经济 ETF

新资本投资者入境计划  
合资格基金\*

战略增长型行业大多于A股市场上市



## 精准捕捉新经济高品质增长机遇



\* 中证财新锐联新动能指数。资料来源：彭博、财新（截至2024年7月31日）

## 为何投资中国新经济？

- 全球第二大经济体和第二大股票市场，但国际资产配置比例仍存在巨大差距（根据国际金融学协会(IIF)<sup>1</sup>，截至2021年4月，中国境内A股市场的外资持股比例估计不超5%）
- 精准捕捉中国「十四五」规划下的大趋势和政策支持行业的机遇，该规划概述了建设中国「现代高科技社会」愿景的战略增长重点领域
- 受益于双循环、科技自给自足、碳中和、新基建、中产阶级崛起、人口和医疗改革等政策目标的一篮子多元化的新经济领导企业
- 中国多家新经济企业被评选为《麻省理工科技评论 2021<sup>2</sup>》最聪明公司
- 与大多数全球股票市场的相关性较低，并有望纳入全球指数：随着MSCI 新兴市场的纳入因子从5%增至100%，中国A股权重将从0.8%增至16.2%<sup>3</sup>

\*本基金为香港新资本投资者入境计划的合资格集体投资计划。详情请参阅 [香港证监会官方网站](#)。

1 - 国际金融学协会《China Spotlight: A-share market's coming of age》· 2021年4月

2 - 麻省理工学院《麻省理工科技评论》· 2021年

3 - 资料来源：MSCI (<https://www.msci.com/msci-china-a-inclusion>)

## 精准捕捉 – 300档具投研实力与持续增长潜能的企业



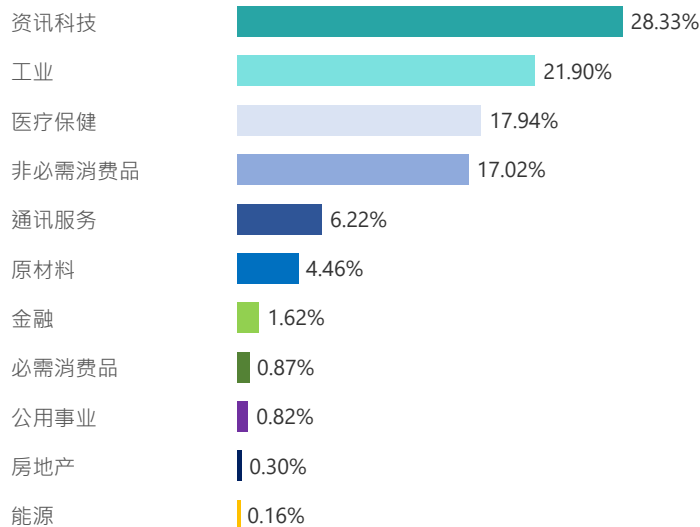
## 为何投资 Premia 中证财新中国新经济 ETF?

- **捕捉中国新经济领域的投资机遇：** 高新科技发展、城镇化、中产阶级崛起、消费升级、教育、人口老龄化与医疗保健
- **聚焦于高素质及轻资产的成长股：** 与中证财新锐联合作、透过基本面多元因子策略进行筛选
- **具有成本效益：** 经常性开支上限定为每年0.50%

## 关于ETF

所有数据截至2024年7月31日

## 行业配置



## 前十大持仓

|      |        |
|------|--------|
| 宁德时代 | 13.69% |
| 美的集团 | 9.08%  |
| 中兴通讯 | 2.98%  |
| 格力电器 | 2.32%  |
| 迈瑞医疗 | 2.24%  |
| 恒瑞医药 | 1.85%  |
| 海光信息 | 1.55%  |
| 长安汽车 | 1.43%  |
| 天孚通信 | 1.02%  |
| 盐湖股份 | 0.98%  |

## 基本资料

|      |                  |
|------|------------------|
| 管理人  | 睿亚资产管理有限公司       |
| 受托人  | 汇丰机构信托服务(亚洲)有限公司 |
| 基金规模 | 6.47 亿人民币        |
| 基准指数 | 中证财新锐联新动能指数      |
| 管理费  | 每年 0.50%         |
| 基础货币 | 人民币              |
| 上市日期 | 2017年10月24日      |

## 指数绩效表现



| 指数    | 中国新经济         | 沪深300  | MSCI 中国A股 | 上证综指  |
|-------|---------------|--------|-----------|-------|
| 年初至今  | <b>-13.9%</b> | 2.7%   | -0.6%     | 1.2%  |
| 1年    | <b>-25.0%</b> | -11.8% | -13.7%    | -8.2% |
| 3年年化  | <b>-16.9%</b> | -8.3%  | -9.6%     | -2.1% |
| 5年年化  | <b>-0.8%</b>  | 0.1%   | 0.6%      | 2.6%  |
| 10年年化 | <b>2.5%</b>   | 6.1%   | 4.1%      | 5.3%  |
| 自上市*  | <b>4.8%</b>   | 6.5%   | 4.9%      | 6.2%  |
| 波动率*  | <b>24.9%</b>  | 21.2%  | 21.6%     | 19.8% |
| 夏普比率* | <b>0.13</b>   | 0.24   | 0.16      | 0.24  |

\* 年化绩效自2013年6月28日至2024年7月31日；绩效按人民币计。资料来源：彭博（2013年6月30日至2024年7月31日；以2013年6月30日为基准日，基点为100）

**重要通告** 基金追踪其基础指数的表现，而该指数并没有将环境、社会和管治因素作为其主要投资重点。目前的披露是根据证监会的指引，并遵循管理人的气候相关风险评估而作出。管理人将就本披露的适用性和程度作定期评估。

**免责声明** 本文件由睿亚资产管理有限公司所编制和发行。Premia ETF 系列子基金获香港证券及期货事务监察委员会（「证监会」）认可。证监会的认可并不等如对该计划作出推介或认许，亦不是对该计划的商业利弊或表现作出保证。本文件未经证监会审查，在任何管辖区中并不当成买卖任何证券或订立任何其他交易的要约、推荐或招揽。对于在香港以外的司法管辖区的潜在投资者，请就认购基金的资格寻求专业意见。除非另有说明，所有数据均截至2024年7月31日。数据来源：彭博社和睿亚资产。以上数据仅供参考。过往的业绩数据并不预示未来的业绩表现。投资涉及风险，包括本金亏损的风险。对新兴市场国家的投资可能涉及更高的风险，例如波动性增加和交易量下降，并可能比投资于发达国家的风险更大。在决定投资前，投资者应先阅读基金说明书和产品资料概要，以了解详情，其中包括风险因素。投资者可能无法收回全额本金。个别股票价格/表现不代表基金回报。投资回报和投资本金价值将上下波动，使得投资者将其出售或赎回时的股票价值可能大于或低于原始成本。如本文件的英文版与中文版内容不一致，则以英文版为准。

**指数免责声明** 中证财新锐联新动能指数（「指数」）由中证指数有限公司（「CSI」）计算。CSI对指数或其任何数据的准确性、完整性、可靠性或其他方面不作任何声明或保证。CSI对指数或其任何数据或任何构成指数的证券（或其组合）的使用或使用结果不作任何声明。