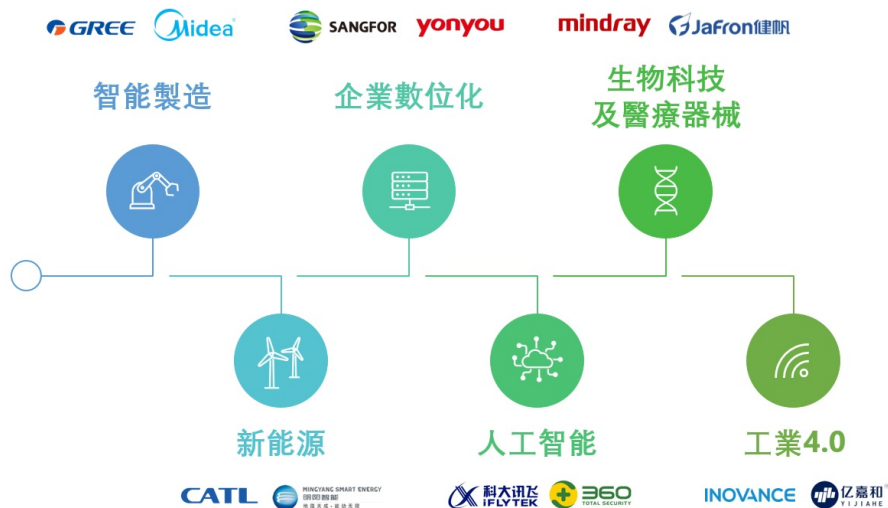


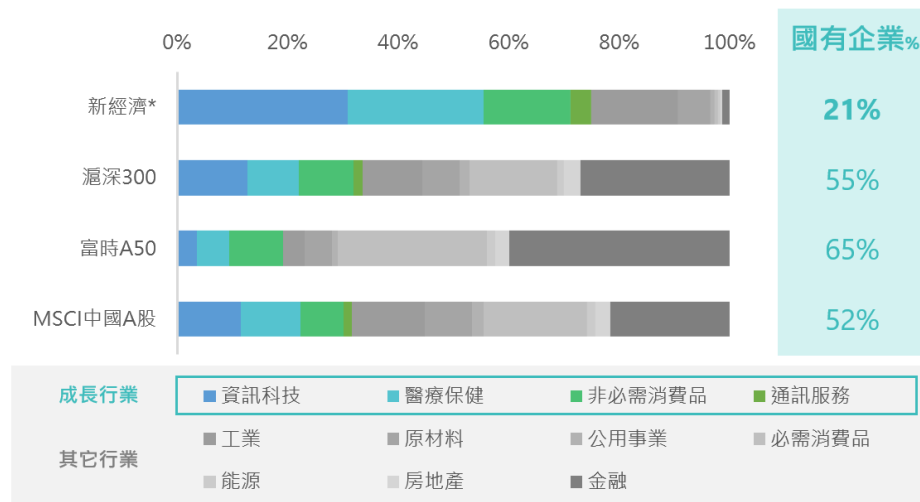
3173 HK 港元櫃台
9173 HK 美元櫃台

Premia 中證財新中國新經濟 ETF

戰略增長型行業大多於A股市場上市



精準捕捉新經濟高品質增長機遇



* 中證財新銳聯新動能指數。資料來源：彭博、財新（截至2021年3月31日）

為何投資中國新經濟？

- 全球第二大經濟體和第二大股票市場，但國際資產配置比例仍存在巨幅差距（根據國際金融協會(IIF)¹，截至2021年4月，中國境內A股市場的外資持股比例估計不達5%）
- 精準捕捉中國「十四五」規劃下的大趨勢和政策支持行業的機遇，該規劃概述了建設中國「現代高科技社會」願景的戰略增長重點領域
- 受益於雙循環、科技自給自足、碳中和、新基建、中產階層崛起、人口和醫療改革等政策目標的一籃子多元化的新經濟領導企業
- 中國多家新經濟企業被評選為《麻省理工科技評論 2021²》最聰明公司
- 與大多數全球股票市場的相關性較低，並有望納入全球指數：隨著MSCI新興市場的納入因子從5%增至100%³，中國A股權重將從0.8%增至16.2%³

1 - 國際金融協會《China Spotlight: A-share market's coming of age》，2021年4月

2 - 麻省理工學院《麻省理工科技評論》，2021年

3 - 資料來源：MSCI (<https://www.msci.com/msci-china-a-inclusion>)

精準捕捉 – 300檔具投研實力與持續增長潛能的企業



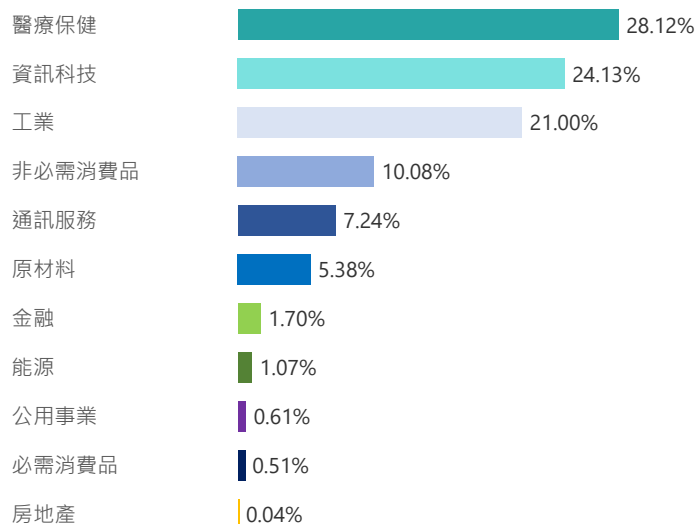
為何投資 Premia 中證財新中國新經濟 ETF?

- 捕捉中國新經濟領域的投資機遇：高新科技發展、城鎮化、中產階級崛起、消費升級、教育、人口老齡化與醫療保健
- 聚焦於高質素及輕資產的成長股：與中證財新銳聯合作、透過基本面多元因子策略進行篩選
- 具有成本效益：經常性開支上限定為每年0.50%

關於ETF

所有數據截至2022年4月29日

行業配置



前十大持倉

寧德時代	9.87%
邁瑞醫療	4.21%
恒瑞醫藥	3.60%
中國中免	3.41%
匯川技術	1.77%
紫光國微	1.52%
美的集團	1.45%
藥明康德	1.35%
兆易創新	1.32%
長春高新	1.32%

基本資料

管理人	睿亞資產管理有限公司
受託人	滙豐機構信託服務(亞洲)有限公司
基金規模	12.64 億人民幣
基準指數	中證財新銳聯新動能指數
管理費	每年 0.50%
基礎貨幣	人民幣
上市日期	2017年10月24日

指數績效表現



* 年化績效自2013年6月28日至2022年4月29日；績效按人民幣計。資料來源：彭博（2013年6月30日至2022年4月29日；以2013年6月30日為基準日，基點為100）

指數	中國新經濟	滬深300	MSCI 中國A股	上證綜指
年初至今	-28.8%	-18.6%	-20.9%	-16.3%
1年	-25.8%	-20.2%	-19.1%	-9.7%
3年年化	5.1%	2.9%	4.2%	2.0%
5年年化	3.0%	5.3%	3.0%	1.6%
自上市*	8.8%	9.2%	7.4%	7.3%
波動率*	26.0%	22.6%	22.9%	21.1%
夏普比率*	0.31	0.38	0.30	0.32

免責聲明 本文件由睿亞資產管理有限公司所編制和發行。Premia ETF 系列子基金獲香港證券及期貨事務監察委員會（「證監會」）認可。證監會的認可並不等如對該計劃作出推介或認許，亦不是對該計劃的商業利弊或表現作出保證。本文件未經證監會審查，在任何管轄區中並不構成買賣任何證券或訂立任何其他交易的要約、推薦或招攬。對於在香港以外的司法管轄區的潛在投資者，請就認購基金的資格尋求專業意見。除非另有說明，所有資料均截至2022年4月29日。資料來源：彭博社和睿亞資產。以上資料僅供參考。過往的業績資料並不預示未來的業績表現。投資涉及風險，包括本金虧損的風險。對新興市場國家的投資可能涉及更高的風險，例如波動性增加和交易量下降，並可能比投資於發達國家的風險更大。在決定投資前，投資者應先閱讀基金說明書和產品資料概要，以了解詳情，其中包括風險因素。投資者可能無法收回全額本金。個別股票價格/表現不代表基金回報。投資回報和投資本金價值將上下波動，使得投資者將其出售或贖回時的股票價值可能大於或低於原始成本。如本文件的英文版與中文版內容不一致，則以英文版為準。

指數免責聲明 中證財新銳聯新動能指數（「指數」）由中證指數有限公司（「CSI」）計算。CSI對指數或其任何數據的準確性、完整性、可靠性或其他方面不作任何聲明或保證。CSI對指數或其任何數據或任何構成指數的證券（或其組合）的使用或使用結果不作任何聲明。